



ZWO Micro-Manager 插件 操作指南

版本 1.0
一月, 2017

本手册版权供苏州振旺光电公司所有，公司有权利随时变更本手册的内容而无须声明。



目录

引言.....	3
1. 驱动安装.....	4
2. 相机控制.....	4
2.1 硬件配置.....	4
2.2 图像捕捉.....	6
2.3 属性设置.....	9
3. 滤镜轮控制.....	10
3.1 硬件配置.....	10
3.2 转换滤镜.....	11



修改记录

日期	版本	记录
2017.1.11	1.0	新建文档
2017.1.13	1.1	增加滤镜轮

引言

[Micro-Manager](#) 是显微镜控制软件。它几乎支持市场上所有的显微镜，相机和外设，并提供了一个易于使用的界面，让你进行以显微镜为基础的实验。它是开源和免费的，基于跨平台的代码库（Windows，Mac 和 Linux）。

1. 驱动安装

从 ZWO 官网(<http://zwoasi.com/software/>)下载对应版本 Micro-Manager 的安装程序:

Windows: ASI_Micromanager_setup.exe,

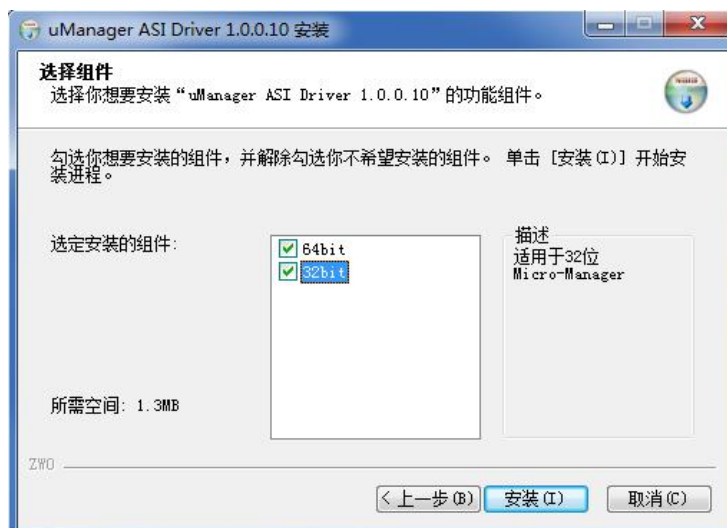
MacOSX: uManager_1_4_23_ASICamera_Mac.dmg 或
uManager_1_4_22_ASICamera_Mac.dmg

目前我们最新的是对应 MicroManager1.4.23。

此驱动支持本公司的 ASI 相机和 EFW 滤镜轮。



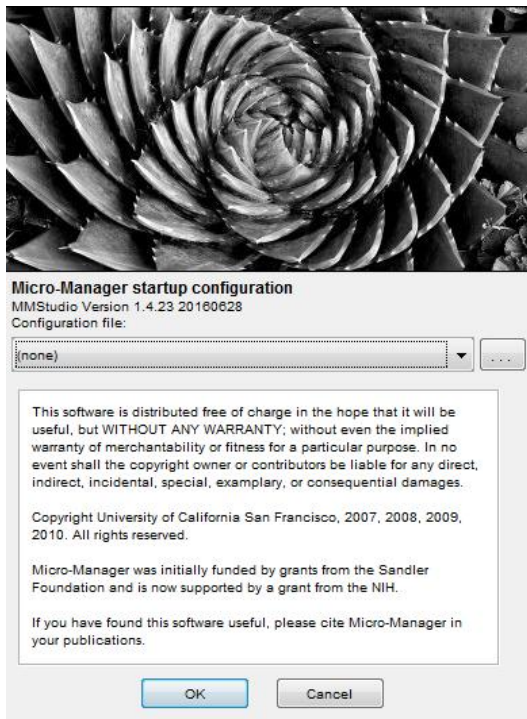
以 Windows 安装程序为例，运行安装程序



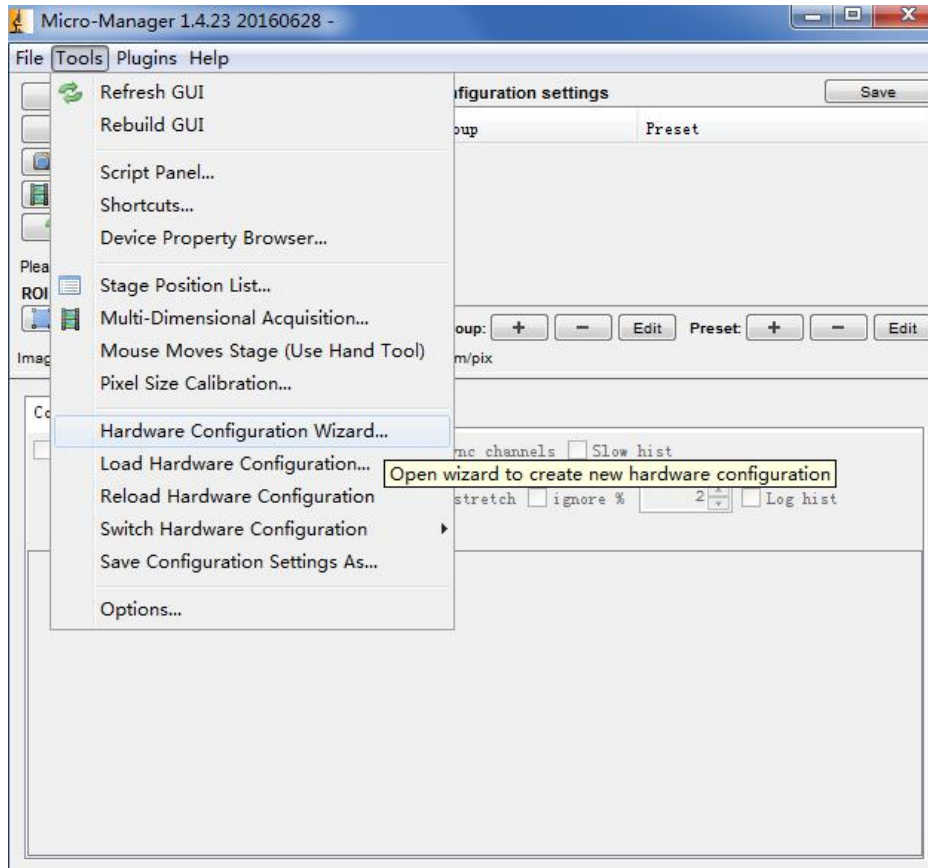
2. 相机控制

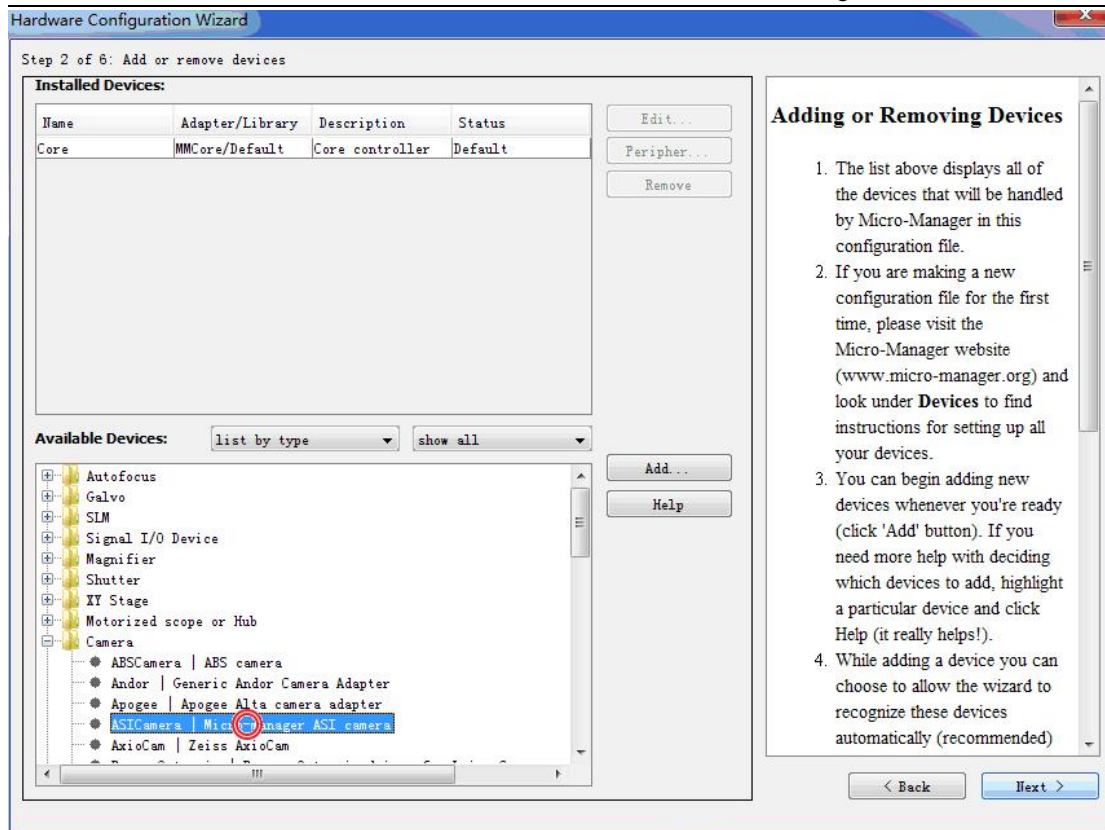
2.1 硬件配置

第一次运行选择 none

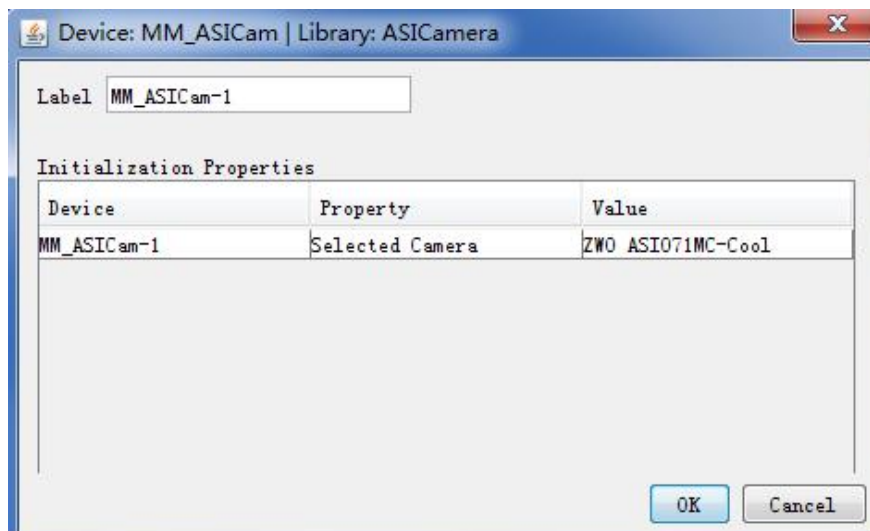


配置 ZWO 相机



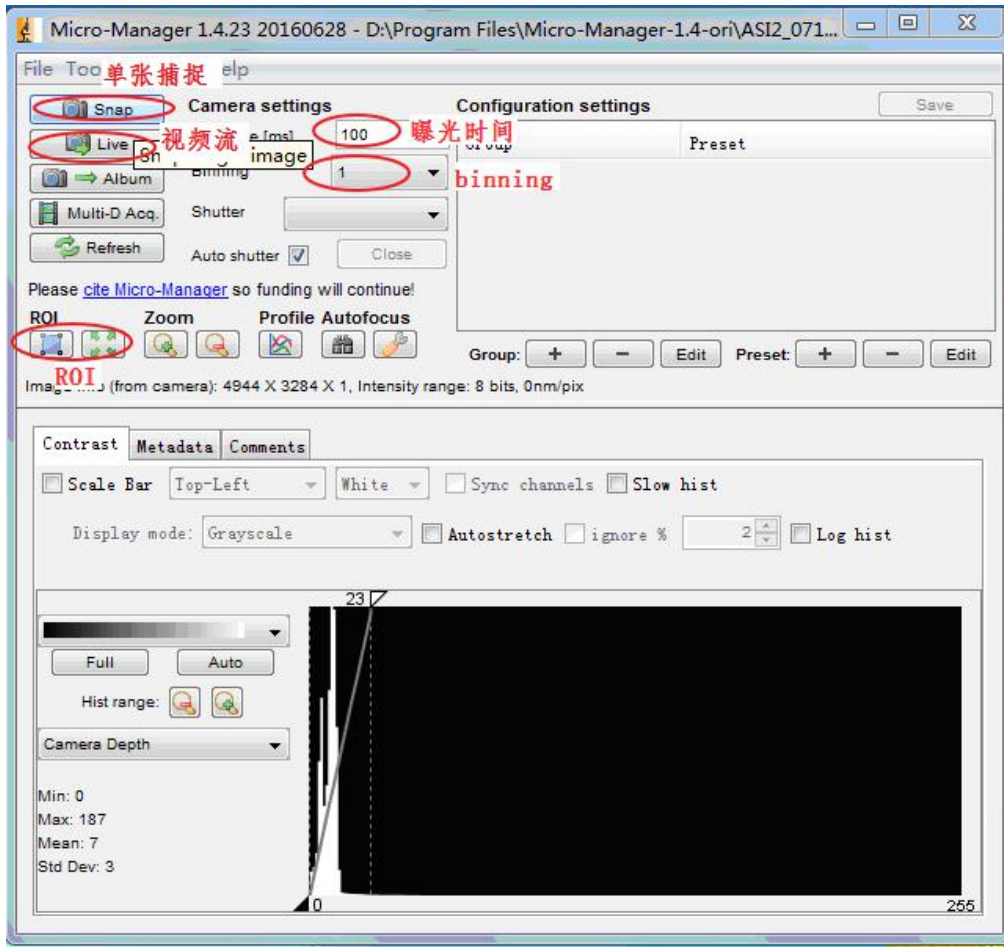


选择相机型号

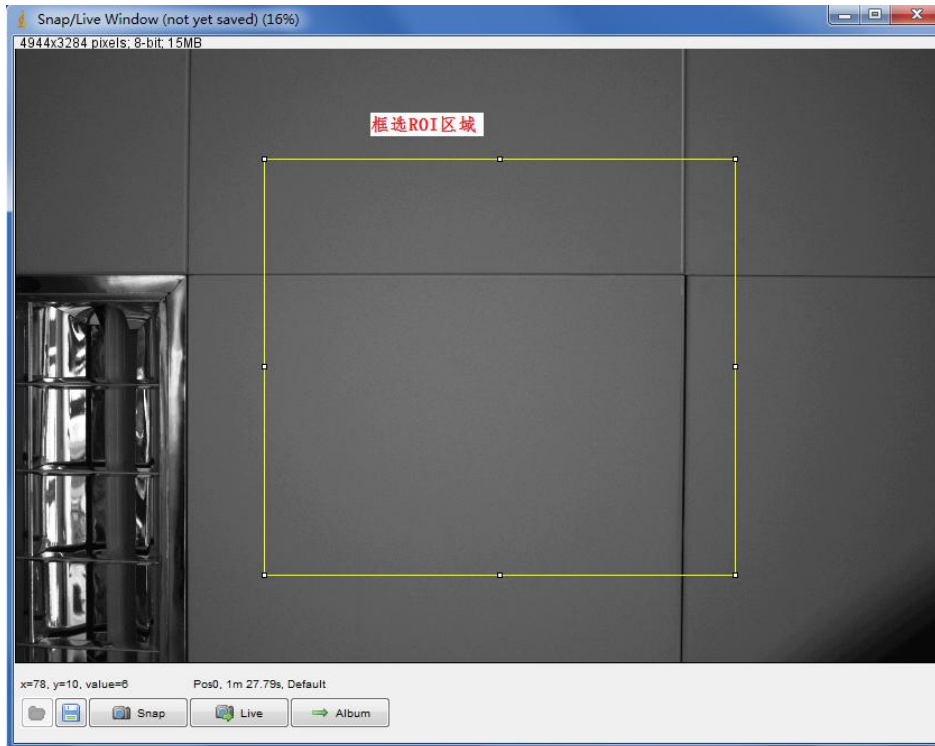


最后保存配置

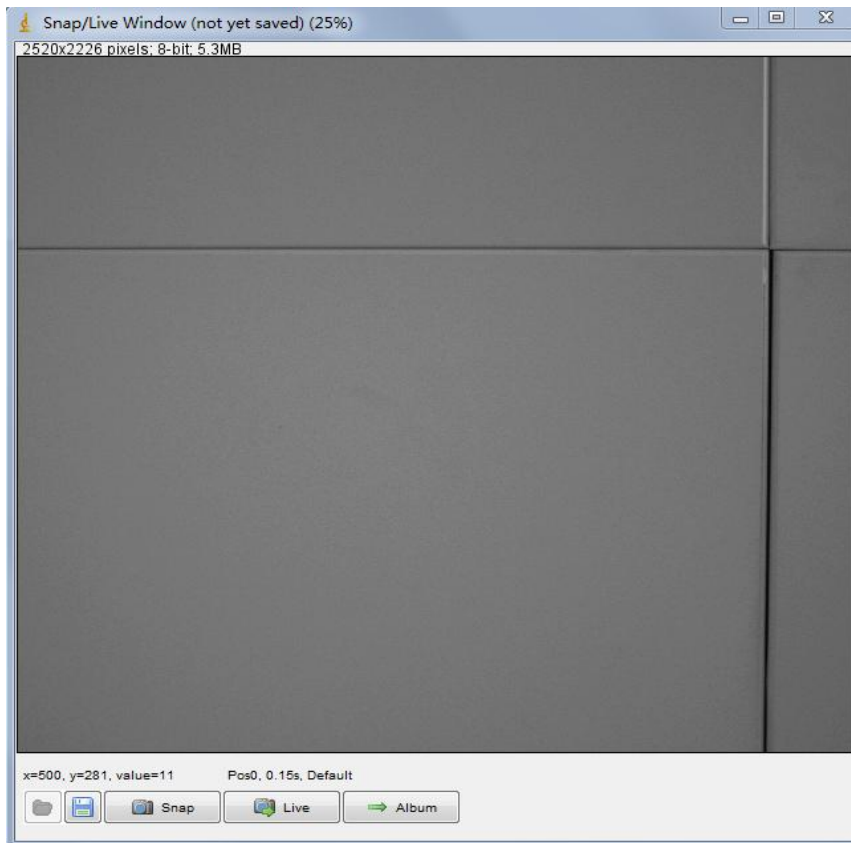
2.2 图像捕捉



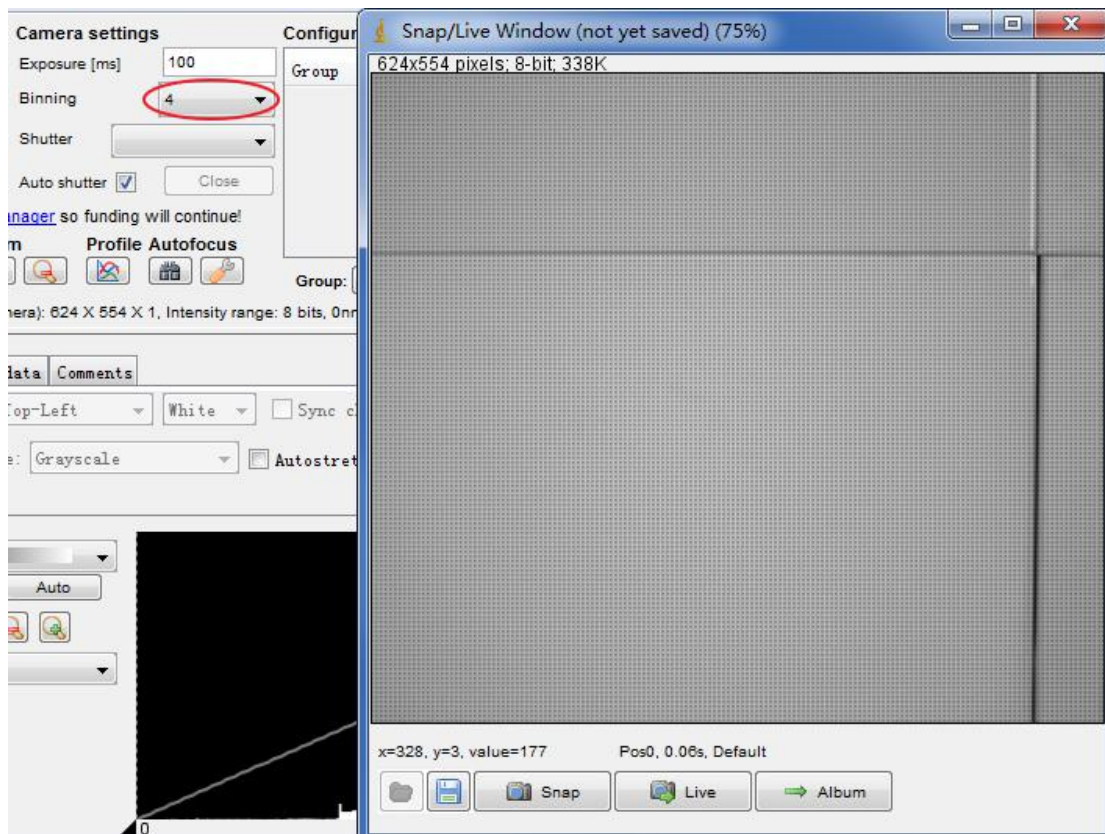
选择 ROI



新区域

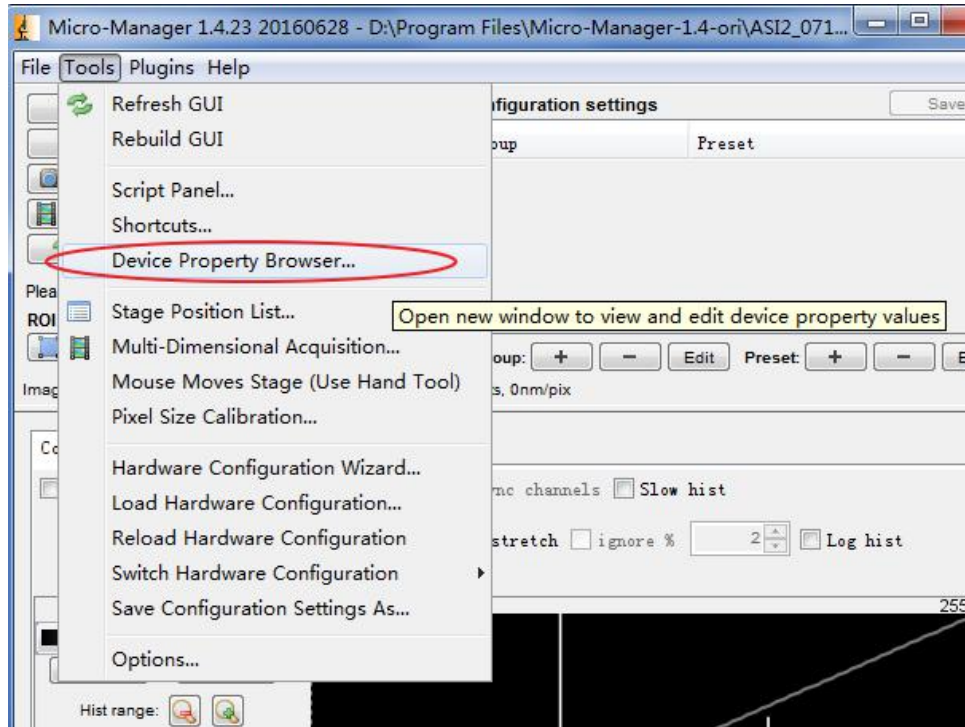


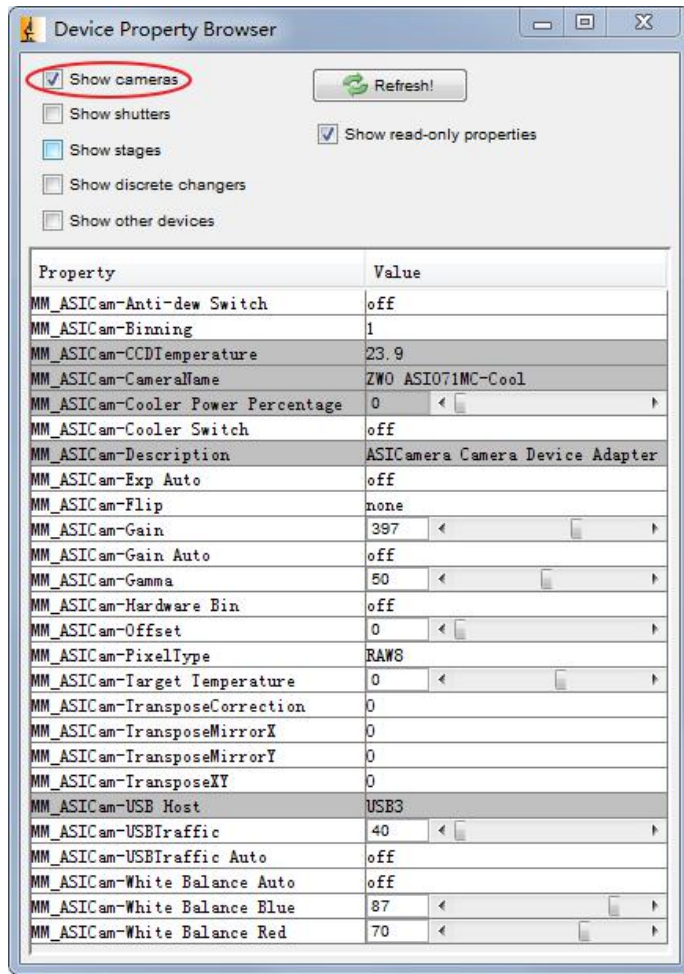
这款相机支持 bin1/2/3/4, 下图是 bin4



2.3 属性设置

打开属性面板





除雾开光
像素合并
sensor温度

制冷功率百分比
制冷开关

自动曝光
翻转
增益
自动增益
gamma
硬件bin
offset
图像格式
目标温度

USB带宽
自动USB带宽
自动白平衡
蓝色分量
红色分量

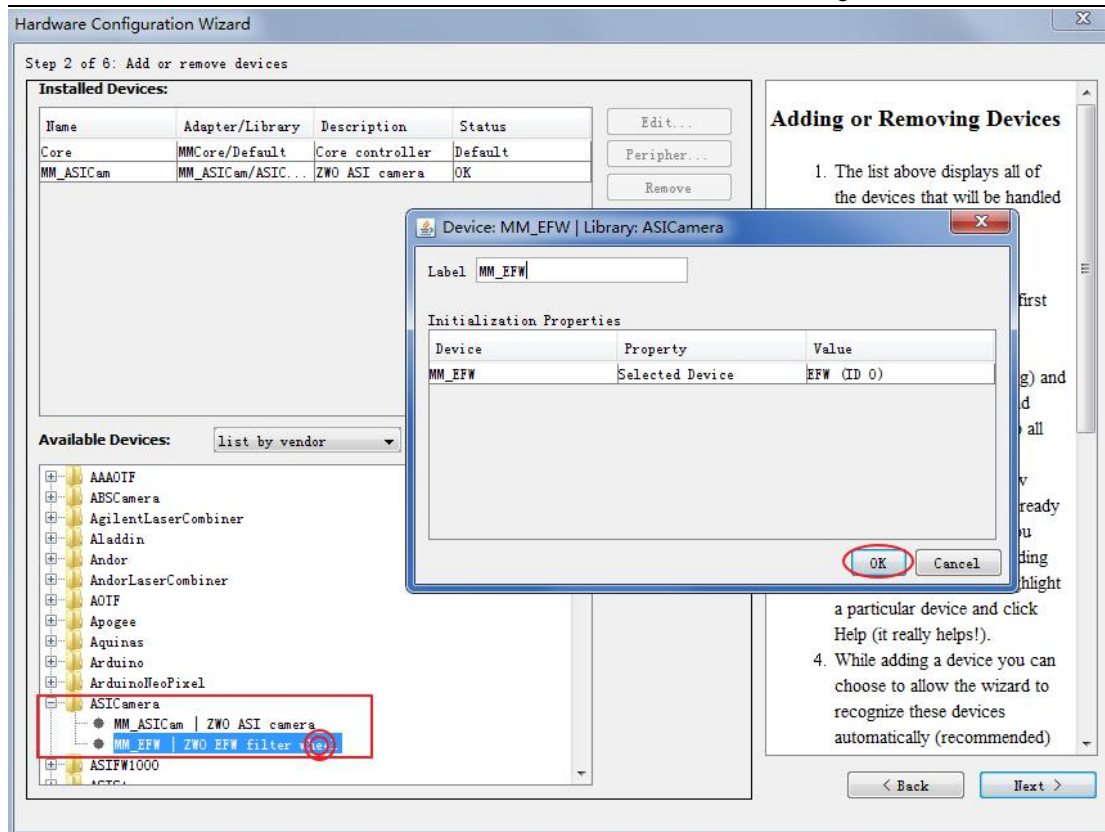
图像格式种类

MM_ASICam-PixelType	RAW8
MM_ASICam-Target Temperature	RAW12
MM_ASICam-TransposeCorrection	RAW16
MM_ASICam-TransposeMirrorX	RAW8
MM_ASICam-TransposeMirrorY	RGB24
MM_ASICam-TransposeXY	RGB48
MM_ASICam-USB Host	Y8
MM_ASICam-USBTraffic	

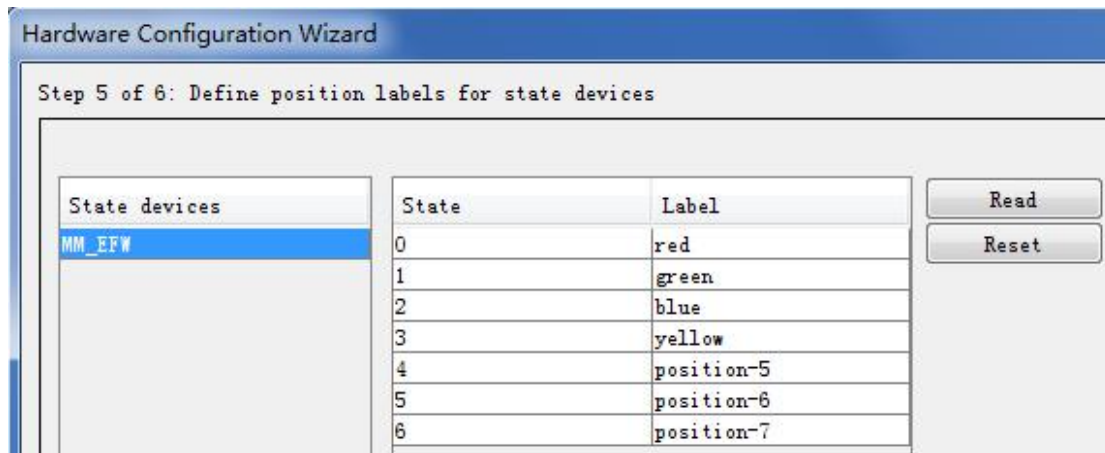
3. 滤镜轮控制

3.1 硬件配置

打开菜单->Tools->hardware configuration wizard, 以 list by vendor 方式查看, 双击 ASICamera 下的 EFW 标签



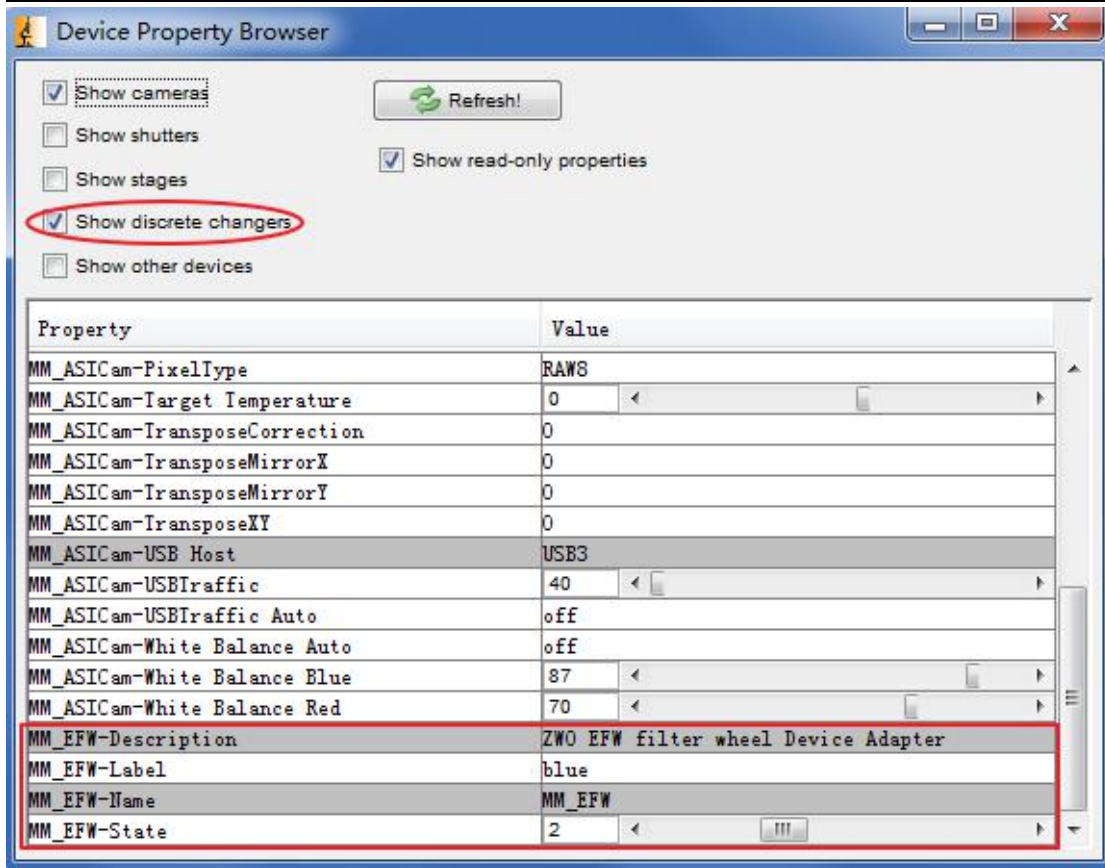
可以编辑每个滤镜孔的名称



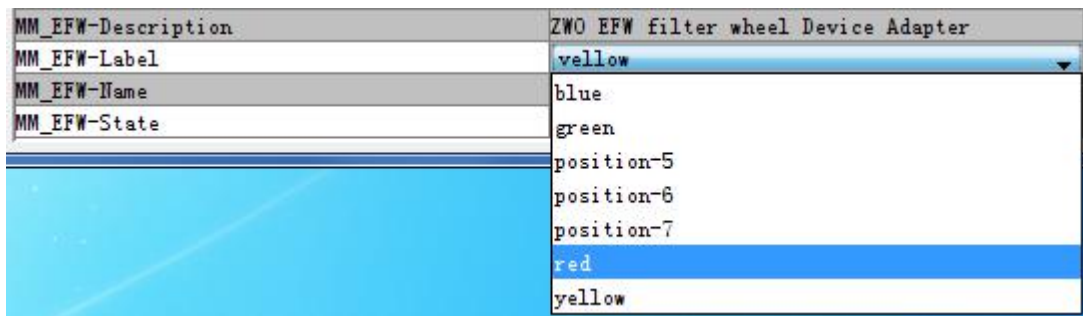
直到设置完成

3.2 转换滤镜

打开菜单->Tools->Device Property Browser



通过调节 Label 或 State 来转换滤镜孔，滤镜孔转换过程中，此界面处于冻结状态，转换完成才刷新



或

